

СОГЛАСОВАНО
Начальник ОГИБДД
МО МВД РФ Краснощёковский
майор полиции

Е.В. Лукьянов

2021г.



УТВЕРЖДАЮ
Глава Краснощёковского
района

А.Ю. Бобрышев

2021г.



СОГЛАСОВАНО
Директор школы

М.П. Мозговая



ПАСПОРТ
школьного маршрута
Краснощёковская основная общеобразовательная
школа филиал
МБОУ «Краснощёковская средняя
общеобразовательная школа №1»
Краснощёково – п. М.Суётка - Краснощёково

Составлен по состоянию на « » _____ 20__ г.
Составлен в 3-х экземплярах (один хранится у перевозчика, другой в администрации, третий в ГИБДД)
Состоит из отдельных листов, количество -5

Характеристика маршрута

Вид маршрута: специальный, постоянный, сезонный, городской, пригородный, внутрирайонный, сельский, горный (подчеркнуть)

Дата открытия и основание _____

(дата и номер распоряжения администрации)

Наименование организации-заказчика Краснощковская ООШ филиал МБОУ Краснощёковской СОШ №1

Почтовый адрес 658340, с. Краснощёково, ул. Молодёжная 15

Руководитель (Ф.И.О) Мозговая Марина Павловна

Телефон 89237232187

Наименование организации-перевозчика Краснощковская ООШ филиал МБОУ Краснощёковской СОШ №1

Почтовый адрес 658340, с. Краснощково, ул. Молодёжная 15

Руководитель (Ф.И.О) Мозговая Марина Павловна

Телефон 89237232187

Общая протяженность маршрута, км
80.4

Марка подвижного состава

1. ПАЗ-32053-70 2. _____ 3. _____

Дата закрытия и основание _____

(дата и номер распоряжения администрации)

СХЕМА
маршрута с указанием линейных дорожных сооружений
и опасных участков

СОГЛАСОВАНО
Начальник ГИБДД
Краснощековского района

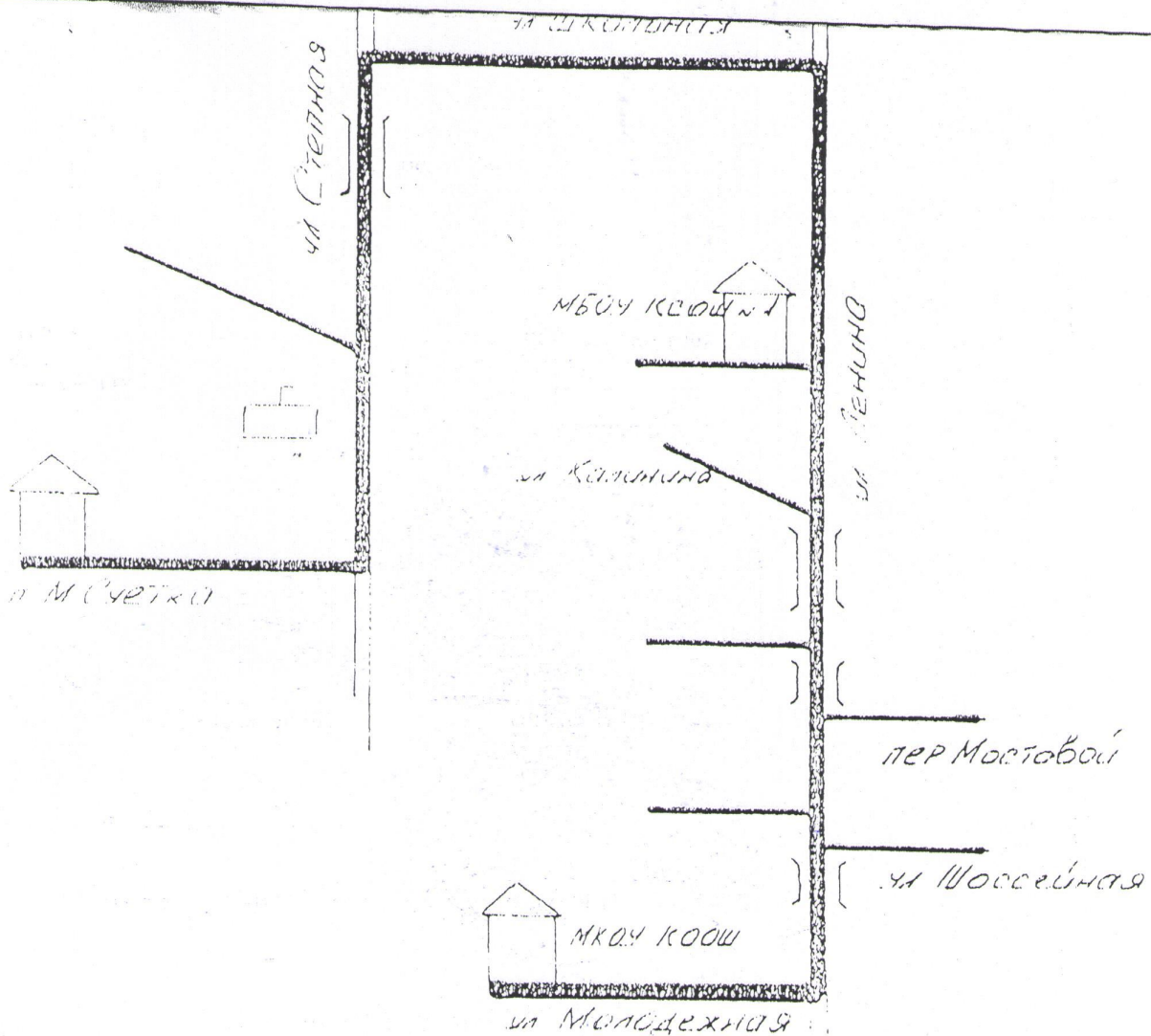
(подпись, печать)




УТВЕРЖДАЮ


для
ДОКУМЕНТА

(подпись, печать)



 - АБС

 - МОСТ

 - ВОДОВОД

Путь следования, временные изменения на маршруте	Дата изменения	Причина изменения
--	----------------	-------------------

**АКТ
замера протяженности маршрута**

УТВЕРЖДАЮ



Комиссия в составе: председателя Болдырева О.В. учитель физ.ры

Членов Кузнецова И.М.-гл. бухгалтер
Косилов А.О. – зав. Хоз. Школы

_____ произвела замер межостановочных расстояний
(дата, месяц)
и общей протяженности маршрута с. Краснощёково – п. М.Суетка – с. Краснощёково

(наименование маршрута)

Путем контрольного замера на автомобиле марки ПАЗ-32053-70 гос.№ АЕ 944
Путевой лист № _____ водитель Крапивин А.А. на стандартной авторезине, а также
путем сверки с паспортом дороги комиссия установила: общая протяженность маршрута,
согласно показанию счетчика спидометра (или по километровым столбам -там где они
есть), составила 80.4 км.

Расстояние от автохозяйств до начального пункта открытия движения.

1. _____ Расстояние между промежуточными остановками составили

туда			Наименование остановочных пунктов	обратно		
Показание спидометра	Расстояние между остановочными пунктами	Расстояние от начального пункта		Показание спидометра	Расстояние между остановочными пунктами	Расстояние от начального пункта
	7.5 км.		Гараж-АЗС- ЦРБ-КСШ№1			
	15.6 км.		КСШ№1- ООШ-посёлок			
			Посёлок- КСШ№1- КООШ		16.8 км.	
			КООШ-гараж		2.6 км.	
	19.4 км.		Гараж- КООШ- посёлок			
			Посёлок- КООШ-гараж		18.5 км.	

Характеристика дороги на маршруте
с. Краснощёково – п. М.Суетка-с.Краснощёково

(наименование дороги, категория)

Ширина проезжей части, тип покрытия (по участкам, с указанием протяженности)

Ширина проезжей части- 8 м.

Покрытие дороги щебень – 1.2 км.

Асфальт – 12 км.

Сведения о трассе маршрута

Кем обслуживается дорога	ГУП Краснощёковское ДРСУ
	Сельская Администрация
Наличие мостов (между какими пунктами или на каком км.) и их грузоподъемность	
Наличие железнодорожных переездов (на каком км.) и их вид ((не) охраняемые, (не) регулируемые). № ж/д переезда по учетной карточке	ж\д переездов нет
На каких остановочных пунктах имеются: - посадочные площадки; - остановочный карман	
Наличие разворотных площадок на конечных пунктах	