

«СОГЛАСОВАНО»

Глава администрации

Краснощёковского сельсовета

Заворыхин Д.А.

« » 2021г



«СОГЛАСОВАНО»

Начальник ОГИБДД МО МВД РФ

м-р полиции Е.В. Лукьянов

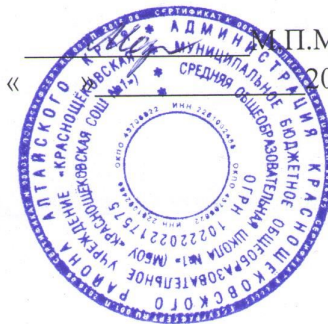
« » 2021г



УТВЕРЖДАЮ

Директор школы

П.Мозговая
« » 2021г



ПАСПОРТ

Дорожной безопасности образовательного учреждения

(типовой)

Краснощёковская ООШ филиал МБОУ «Краснощёковская СОШ №1»

2021г

Общие сведения

Наименование ОУ: Краснощековская основная общеобразовательная школа филиал МБОУ Краснощёковская СОШ №1

Юридический адрес ОУ: 658340 Алтайский край, Краснощековский район, село Краснощеково, ул. Молодежная, д.15

Фактический адрес ОУ: 658340 Алтайский край, Краснощековский район, село Краснощеково, ул. Молодежная, д.15

Руководитель ОУ

Мозговая Марина Павловна 89237232187

Заместители

руководителя ОУ:

учитель с функционалом

заместителя директора по учебной работе

Санникова Тамара Александровна 89635706954

заместитель директора

по воспитательной работе

старшая вожатая

нет

Ответственный работник

органа образования

председателю комитета Администрации
Краснощёковского района по образованию
Кудрявцева Елена Владимировна 8903-995-39-77

Закрепленный за ОУ работник

Госавтоинспекции

инспектор БДД

Быстрянцева Ирина Петровна 89039124988

Ответственный за организацию
работы по профилактике
детского дорожно-транспортного
травматизма в ОУ

преподаватель физической культуры

Болдырев Олег Викторович 8-905-080-01-64

Руководитель или ответственный
работник дорожно-эксплуатационной
организации, осуществляющей
содержание уличной
дорожной сети

глава администрации сельского совета

села Краснощеково

Заворыхин Дмитрий Алексеевич 8-903-948-42-08

Руководитель или ответственный
работник дорожно-эксплуатационной
организации, осуществляющей
содержание
внутридворовой территории

глава администрации сельского совета

села Краснощеково

Заворыхин Дмитрий Алексеевич 8-903-948-42-08

Количество учащихся

125

Наличие кабинета по БДД

нет

(если имеется, указать место расположения)

Наличие уголков по БДД

в 1-4 классах

2 этаж рекреация

(если имеются, указать место расположения)

Наличие автогородка (площадки) по БДД нет

Наличие автобуса в ОУ 3 автобуса

Владелец автобуса

(при наличии автобуса)
СОШ №1

Краснощековская ООШ филиал МБОУ Краснощёковская

Время занятий в ОУ:

Уроки:

с 8-30 до 14-20

Внеурочные занятия:

с 13-20 до 18-00

Телефоны оперативных служб:

МЧС (пожарные) – 01

Дежурная часть – 02 22-5-33

Охрана общественного порядка – Федоренко Б.В. 8-999-331-10-04

Скорая помощь – 03 8-960-940-33-05

Газовая служба – 04

ГО – 22-3-36

Используемые сокращения

ОУ – образовательное учреждение

УДС – улично-дорожные сети

БДД – безопасность дорожного движения

ТСОДД – технические средства организации дорожного движения

ПДД – правила дорожного движения

Содержание

1. Планы-схемы ОУ.

- 1) район расположения ОУ, пути движения транспортных средств и детей (учеников, обучающихся);
- 2) организация дорожного движения в непосредственной близости от образовательного учреждения с размещением соответствующих технических средств, маршруты движения детей и расположение парковочных мест;
- 3) пути движения транспортных средств к местам разгрузки/погрузки и рекомендуемых безопасных путей передвижения детей по территории образовательного учреждения.

II Информация об обеспечении безопасности перевозок детей специальным транспортным средством (автобусом).

Марка ПАЗ

Модель 32053-70

Государственный регистрационный знак АЕ 934, АЕ 950, АЕ 944

Соответствие конструкции требованиям, предъявляемым к школьным автобусам
соответствует

Ф.И.О.	Принят на работу	Стаж в категории D	Дата предстоящего мед. осмотра	Период проведения стажировки	Повышение квалификации	Допущенные нарушения ПДД
Фисенко С.М.	01.08.07г.	Более 15 лет				
Крапивин А.А.	15.08.18г.	10 лет				
Трошин В.А.	01.09.20г.	Более 15 лет				

Организационно-техническое обеспечение

Лицо, ответственное, за обеспечение безопасности дорожного движения: мозговая
Марина Павловна, директор школы

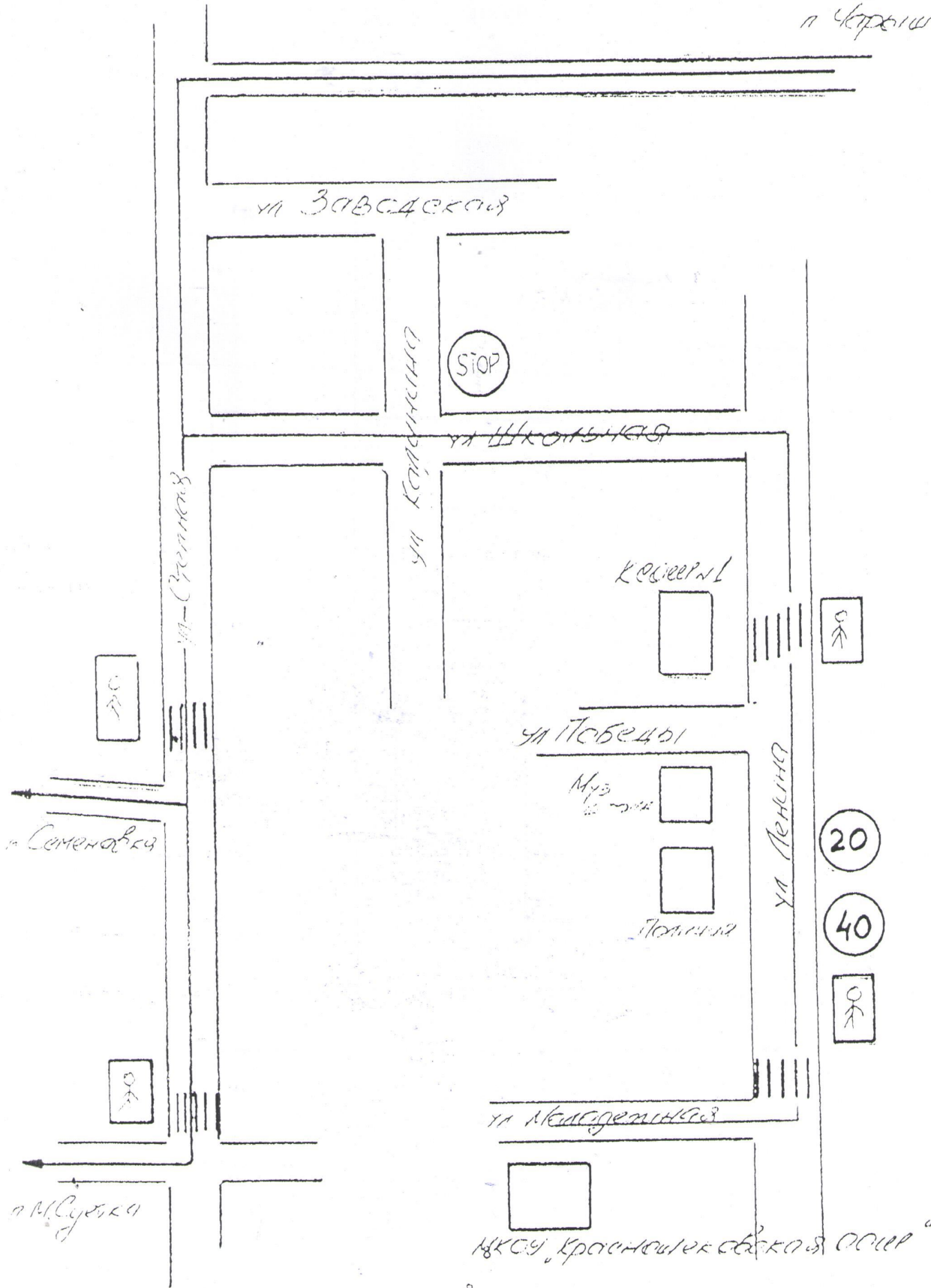
Организация проведения предрейсового медицинского осмотра водителя
осуществляет КГБУЗ Краснощёковская ЦРБ

Организация проведения предрейсового технического осмотра транспортного средства
осуществляет Болдырев Олег Викторович

Место стоянки автобуса в не рабочее время АТП, Гараж СОШ№1

Схема маршрутов движения автобусов

и чертёж



План-схема расположения ОУ, пути движения транспортных средств и детей

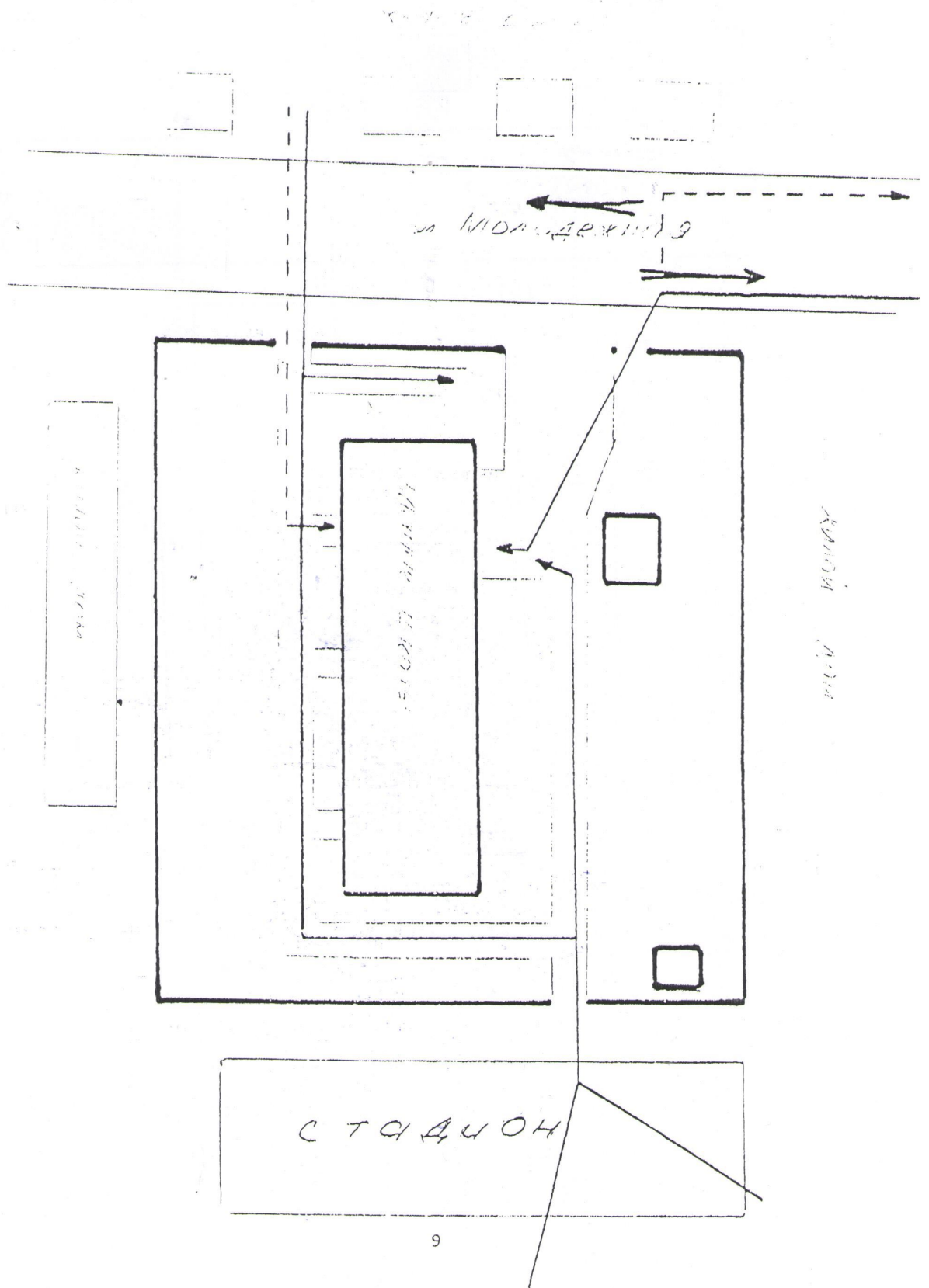


Схема организации дорожного движения в непосредственной близости от ОУ, маршруты движения детей и расположения парковочных мест.

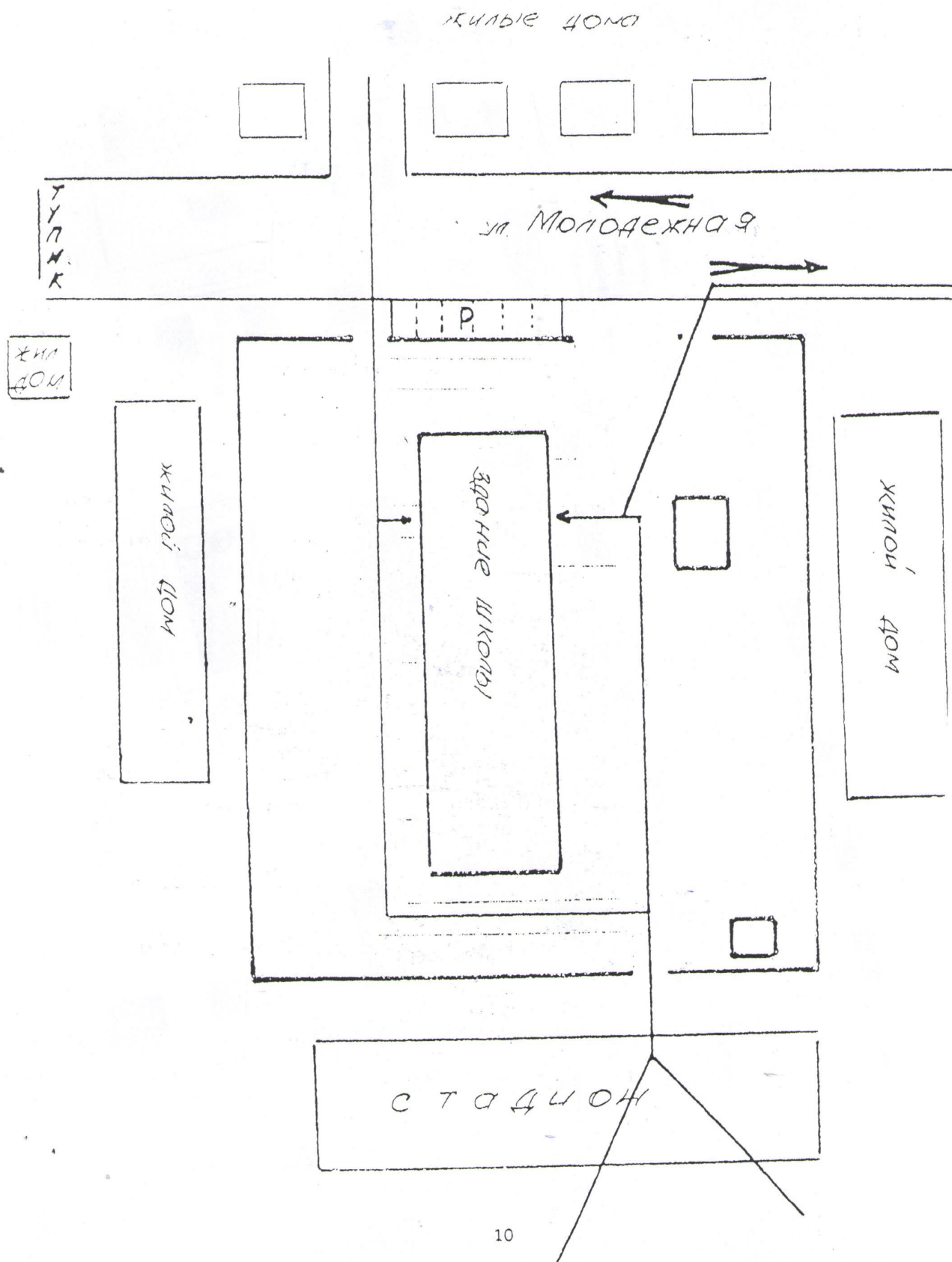


Схема безопасного пути
учащихся в школу

